

Nossa energia trabalhando por você.™



Cumminsativa

Standby | Emergência

Informativo Cummins Power Generation
ano 5 | número 58

Onde

EPTV, localizada em Ribeirão Preto-SP

Fornecimento

1 Grupo Gerador Cummins Power Generation modelo C240 D6, de 300kVA (Standby) e 60Hz, equipado com o Controle Digital Cummins PowerCommand™ PCC1301

Aplicação

Os Grupos Geradores foram fornecidos para uso em modo Standby/Emergência

Distribuidor

Projeto, supervisão e suporte técnico realizados pelo distribuidor local:

CDMC - Ribeirão Preto - Cia.

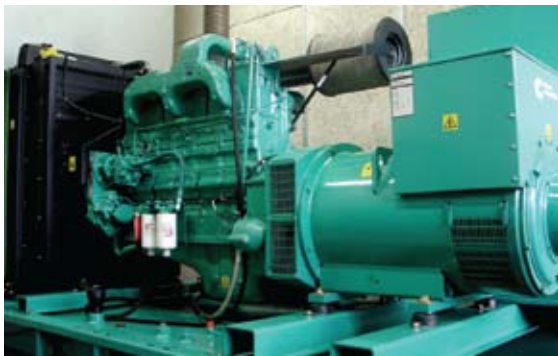
Distribuidora de Motores Cummins

Filial da Rede Globo conta com energia Cummins para transmitir o sinal digital.

Nos últimos anos, uma nova tecnologia revolucionou o mercado do entretenimento: a TV Digital. Além de ter imagem com mais definição e mais qualidade de som, o sinal possibilita mobilidade pois é captado por aparelhos portáteis de TV, que podem ser instalados no carro ou encontrado em celulares.

A estreia do sinal digital no Brasil ocorreu no final de 2007, com um pronunciamento do presidente da república anunciando a chegada do mesmo. A partir daí, diversas emissoras começaram a incorporar a tecnologia à sua grade de programação, instalando-a sem desativar o sistema analógico, que continuará funcionando em paralelo até 2016, tempo previsto para que todos possam se adaptar à mudança.

Uma das emissoras que já atualizou seu sistema para transmitir o sinal digital foi a EPTV – Empresa Paulista de Televisão de Ribeirão Preto, afiliada à Rede Globo.



Na imagem, o Grupo Gerador Cummins Power Generation modelo C240 D6 devidamente instalado e em funcionamento.



A competência da equipe Cummins Power Generation esteve presente em todas as etapas do projeto.

Sinal garantido.

A EPTV Ribeirão é uma emissora de televisão brasileira, afiliada à Rede Globo, com sede em Ribeirão Preto. É uma das quatro integrantes do sistema EPTV e retransmite a programação de sua matriz, além de transmitir programas locais. Seu sinal cobre 66 municípios, atingindo cerca de 600 mil domicílios e uma população de mais de 2 milhões de habitantes.

O projeto da EPTV concretizou-se em 1979, quando foi inaugurada a TV Campinas, a primeira das emissoras da rede. Um ano depois, em 1980, por extensão do valor atribuído às comunidades locais, instalou-se a TV Ribeirão. A proposta era aliar a liderança da programação da Globo à força das emissoras regionais. Além do sinal com qualidade irradiado às cidades, buscou-se apoiar as diversas atividades regionais e disponibilizar uma programação local, em paralelo à fornecida pela Rede Globo, oferecendo oportunidades de crescimento aos anunciantes locais.

Agora, a última renovação agregada à emissora foi o sinal digital, que é transmitido pela torre mais elevada existente na cidade, com 97 metros de altura. Nela, estão instaladas duas antenas: uma transmite o sinal analógico e a outra, o sinal digital.

Para garantir que as novas instalações mantenham suas atividades sob qualquer situação, a EPTV entrou em contato com a Cummins Power Generation, em busca de um Plano B para a situação.

Programação sem falhas.

Com um alcance tão amplo quanto esse, a responsabilidade da EPTV em oferecer,

ininterruptamente, o sinal para mais de 60 cidades é muito grande. Não se pode permitir falhas no fornecimento de energia, para não comprometer a programação da emissora. Pensando nisso, a unidade de Ribeirão Preto adquiriu, através da CDMC - Ribeirão Preto - Cia. Distribuidora de Motores Cummins, 1 Grupo Gerador Cummins Power Generation modelo C240 D6, de 300kVA (Standby) e 60Hz, equipado com motor Cummins NT855-G6 movido a diesel, e o Controle Digital Cummins PowerCommand™ PCC1301, que possibilita a monitoração, medição e controle do Grupo Gerador, além da Chave de Transferência GTEC, que tem como função, realizar a transferência de carga entre a concessionária e o Grupo Gerador. A instalação foi realizada em espaço devidamente apropriado, com kit de atenuação de ruídos para que os funcionários e vizinhança ficassem livres de qualquer tipo de incômodo sonoro. O equipamento ainda alimenta, entre outras cargas, um *nobreak* de 160kVA, que fornece, em média, 7 minutos de energia para todo o setor de retransmissão da EPTV.

O projeto foi idealizado para que o operador do Grupo Gerador possuísse controle remoto sobre a transferência com a concessionária. Assim, o mesmo pode ser acionado a qualquer momento, em caso de instabilidade no fornecimento, como, por exemplo, em dias de chuva intensa. Vale ressaltar que o quadro e os controles remotos de transferência e inibição de retransferência estão localizados em locais distintos.

Assim, a equipe Cummins demonstra toda sua competência técnica e qualidade em oferecer sempre as melhores e mais completas soluções de energia.

Garantia de funcionamento.

Adquirindo os Grupos Geradores Cummins Power Generation, a EPTV Ribeirão fica protegida contra as eventuais quedas de energia por parte da concessionária e garante que o seu sinal digital fique livre de falhas. Assim, pode continuar exibindo, tranquilamente, sua programação aos milhões de telespectadores que a acompanham todos os dias.

Para obter mais informações consulte o distribuidor Cummins Power Generation mais próximo:



Nossa energia trabalhando por você.
Disque Energia: 0800-701-4701
www.cumminspower.com.br

©2010 | Cummins Power Generation e Cummins são marcas registradas da Cummins Inc.

Cummins Ativa é uma publicação mensal sob responsabilidade do Departamento de Marketing da Cummins Power Generation. Coordenação: Rita Guimarães - rita.guimaraes@cummins.com
Editoração: New Mind - contato@newmind.com.br
Todas as edições estão disponíveis em nosso site.