



Geração em Horário de Ponta

Cumminsativa

Soluções de sucesso que você precisa conhecer

Informativo Cummins Power Generation | ano 1 | número 2

Nossa energia trabalhando por você.™



Onde

Parnaplast Indústria de Plásticos Ltda.
Cidade de Araucária - PR.

Fornecimento

02 Grupos Geradores T350-D6-4 potência 450kVA
(motor Cummins NTA855G3).

Aplicação

Funcionam em paralelo, em períodos de ponta.
Automáticos, operando em rampa, mediante
programação eletrônica.

Distribuidor

Projeto, instalação e suporte técnico realizado pelo
distribuidor local: **DMMC Distribuidora Meridional
de Motores Cummins.**

A energia da Cummins presente em uma das melhores indústrias de embalagens flexíveis do Brasil.

A Parnaplast, no estado do Paraná, conseguiu uma economia de 70% por kWh com o uso dos Grupos Geradores Cummins Power Generation no horário de ponta.

Localizada na cidade de Araucária-PR, a Parnaplast está presente há 31 anos no mercado oferecendo embalagens desenvolvidas com a mais alta tecnologia. Atende grandes marcas nacionais e possui maquinário para transformação dos mais diversos materiais, tais como: Polipropileno, Polietileno de alta e baixa densidade, Nylon, entre outros.

Utilizando matéria-prima de alta qualidade, maquinário de última geração e pessoal técnico qualificado, a Parnaplast tem se destacado dentre as melhores indústrias de embalagens flexíveis do Brasil.

O projeto de fornecimento dos Grupos Geradores nasceu da necessidade de se obter uma redução dos valores da conta de energia elétrica no horário de ponta e aproveitar o incentivo fornecido pela concessionária local de redução na tarifa relativa a este horário, através da geração de energia extra.

**the
Power
of One**
Sua necessidade, nossa solução

Diante disto, foram fornecidos dois Grupos Geradores Cummins Power Generation operando em Prime Power no horário de ponta e standby/emergência com transferência em rampa. Um total de 900kVA, com previsão de expansão para 1.350kVA, são utilizados para suprir a produção da Parnaplast.

Operação Prime.

Os Grupos Geradores, modelo T350-D6-4 de 450kVA, 380V, 60Hz equipados com motores Cummins NTA855G3 a diesel 600 hp, operam em uma sala protegida por tratamento acústico adequado para redução dos níveis externos de ruído. Vale dizer que esta sala já está preparada para receber um terceiro Grupo Gerador Cummins Power Generation.

O controle dos grupos é feito automaticamente por paralelismo com transferência em rampa na entrada e saída dos Grupos Geradores no horário de ponta, onde cada grupo assume automaticamente 1/2 da carga, bem como no retorno da Concessionária em uso standby/emergência, não havendo interrupção em nenhum momento do fornecimento de energia, sendo admitido para o paralelismo Geradores/Concessionária um tempo inferior a 10 segundos.



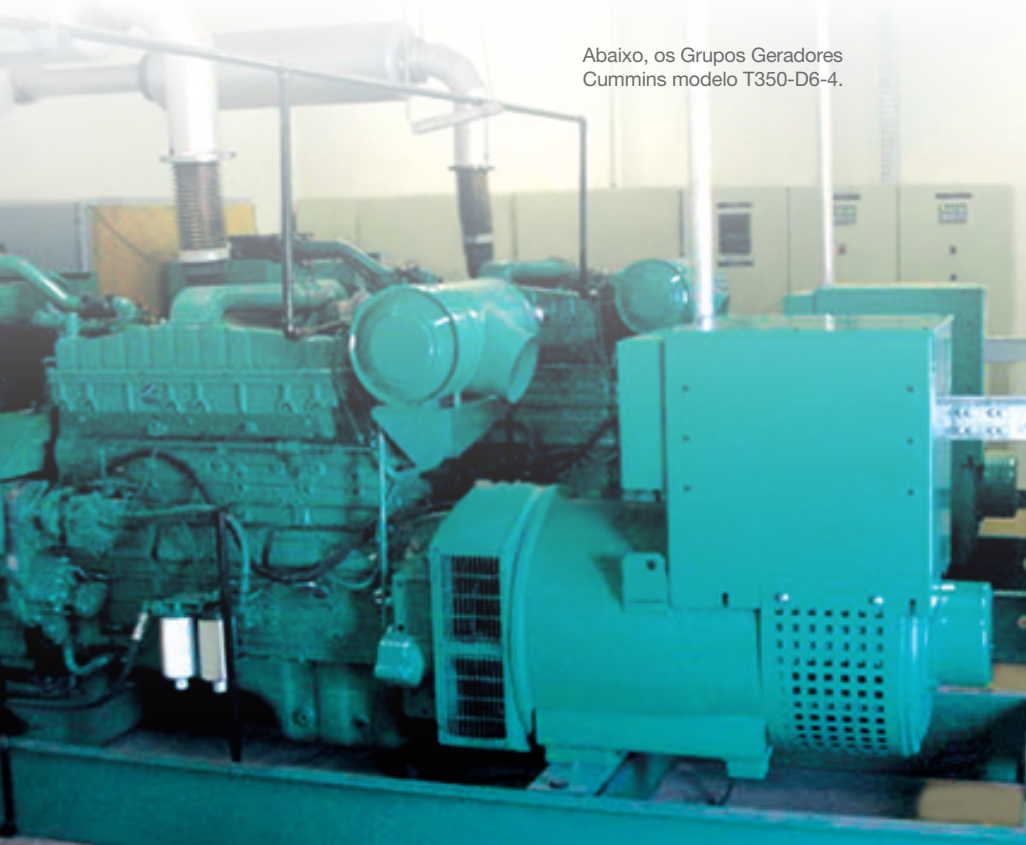
A sala já está preparada para receber mais um Grupo Gerador.

Vantagens.

Após instalação, e com os Grupos Geradores em pleno funcionamento, a Parnaplast conseguiu junto à concessionária local uma grande redução na tarifa de energia no horário de ponta, o que significou uma economia de 70% por kWh para uso nesse horário. Com isso, o retorno do investimento feito nos Grupos Geradores Power Generation ficou reduzido para apenas 1 ano.

A Parnaplast ganhou com energia da Cummins Power Generation. Ganhe você também.

Abaixo, os Grupos Geradores Cummins modelo T350-D6-4.



Cummins Ativa é uma publicação mensal sob responsabilidade do Departamento de Marketing da Cummins Power Generation. Coordenação: Rita Guimarães - rita.guimaraes@cummins.com Editoração: New Mind - contato@newmind.com.br Todas as edições estão disponíveis em nosso site.

Nossa energia trabalhando por você.™
Disque Energia: 0800-701-4701
www.cumminspower.com.br

© 2005 | Cummins Power Generation e Cummins são marcas registradas da Cummins Inc.

Para obter mais informações consulte o distribuidor
Cummins Power Generation mais próximo:

